

QUESTIONNAIRE INTRODUCTION A LA GESTION

1) Compléter :

Une entreprise spécialisée dans la production de chips réalise une intégration _____ si elle achète une entreprise concurrente.

2) Comment appelle-t-on une entreprise qui comprend moins de 250 personnes et qui réalise un chiffre d'affaires inférieur ou égal à 50 millions d'€ ?

3) La stratégie :

Est l'orientation d'une organisation sur le long terme

Est l'orientation d'une organisation sur le court terme

Est mise en place dans un environnement statique

Est mise en place dans un environnement mouvant

Répond aux attentes des parties prenantes de l'entreprise

Répond uniquement aux attentes des clients de l'entreprise

4) Quelles sont les parties prenantes d'une entreprise ?

5) Parmi les éléments suivants qui influencent l'entreprise, lesquels appartiennent au macro-environnement ?

- Les clients
- Le facteur politique
- Le facteur économique
- Les fournisseurs
- Les distributeurs
- Le facteur socio-culturel
- Les concurrents
- Le facteur technologique
- Le facteur écologique
- Le facteur légal

**6) Parmi les activités ci-dessous lesquelles appartiennent aux activités de base ?
Lesquelles appartiennent aux activités de soutien ?**

Achat, gestion des RH, services, marketing & ventes, logistique entrante, infrastructure, opération/fabrication, développement technologique, services, logistique de sortie

7) Les objectifs d'une stratégie doivent être :

Spécifique
Disponibile
Réaliste
Mesurable
Régulier
Temporel
Direct
Atteignable

8) Répondre par vrai ou faux :

La gestion est un processus continu

La gestion est omniprésente : nécessaire dans tous les types d'organisations

La gestion est une activité qui se pratique seul

La gestion n'est pas une discipline

La gestion est une science flexible

9) Quelles sont les 4 étapes inhérentes au processus de gestion ?

10) Compléter :

Selon Michael Porter, la _____ repose sur l'enchaînement, la succession d'activités étape par étape, jusqu'au produit ou au service final. Chaque étape permet d'y ajouter de la _____ et donc de contribuer à l'_____ de l'organisation.

11) De quoi la valeur d'un objet ou d'un service dépend-elle ?

12) L'entreprise doit assurer des bonnes conditions de travail, prévenir les risques de discrimination et favoriser la diversité :

de ses actionnaires
des ONG
de ses collaborateurs
des pouvoirs publics

13) Qu'est-ce que la philanthropie ?

C'est la contribution des entreprises aux enjeux du développement durable.
Cela correspond aux dons d'argent, de ressources matérielles et non matérielles, accordés par des entreprises afin d'affronter des problématiques sociétales.
C'est la recherche d'un profit pour l'entreprise et de bénéfices pour la société.

14) Compléter :

Acquérir un fournisseur pour contrôler les approvisionnements, correspond à une intégration _____.

15) Dans quel ordre se déroule les 3 étapes du modèle stratégique ?

Diagnostic stratégique, choix stratégiques, déploiement stratégique
Choix stratégiques, déploiement stratégique, diagnostic stratégique
Déploiement stratégique, choix stratégiques, diagnostic stratégique

16) Dans le modèle du SWOT quels facteurs appartiennent à l'analyse interne ?

Les forces
Les menaces
Les faiblesses
Les opportunités

17) Quelles sont les 5 forces de Porter ?

18) Quels sont les avantages de l'internalisation ?

La conquête de parts de marché
La diminution des coûts
Elle profite d'une stabilité des taux de change
Elle ne comporte pas de risques financiers

19) Quelles sont les étapes du cycle de vie de l'entreprise ?

20) Une entreprise qui se développe grâce à ses propres ressources mène une stratégie

de croissance organique
de croissance externe
d'alliance

21) Quelles sont les stratégies de différenciation ?

Les stratégies de sophistication

Les stratégies de focalisation

Les stratégies de volume

Les stratégies d'épuration

22) Quels sont les inconvénients de la structure par projet ?

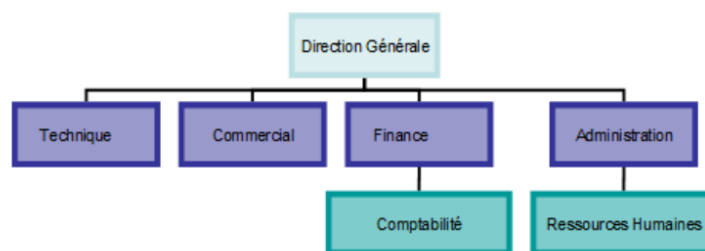
Elle n'est pas flexible

La double hiérarchie peut créer des effets pervers

C'est une structure souvent temporaire

Elle ne favorise pas la collaboration

23) De quelle type de structure s'agit-il ?



24) La division verticale correspond :

à la largeur de l'organigramme

détermine le nombre de lignes hiérarchiques

Plus le nombre de niveaux hiérarchiques est important moins l'organigramme s'étend verticalement

Le 1^{er} niveau est celui de la direction générale

25) Quels sont les avantages de la structure fonctionnel ?

Elle a un fonctionnement flexible

Les responsabilités sont clairement définies

Elle favorise l'excellence et l'efficacité technique

Les risques de conflits sont peu fréquents