

QUESTIONNAIRE INTRODUCTION A LA GESTION

Correction

1) Compléter :

Une entreprise spécialisée dans la production de chips réalise une intégration **horizontale** si elle achète une entreprise concurrente.

2) Comment appelle-t-on une entreprise qui comprend moins de 250 personnes et qui réalise un chiffre d'affaires inférieur ou égal à 50 millions d'€ ?

Il s'agit d'une PME.

3) La stratégie :

Est l'orientation d'une organisation sur le long terme ✓

Est l'orientation d'une organisation sur le court terme

Est mise en place dans un environnement statique

Est mise en place dans un environnement mouvant ✓

Répond aux attentes des parties prenantes de l'entreprise ✓

Répond uniquement aux attentes des clients de l'entreprise

4) Quelles sont les parties prenantes d'une entreprise ?

- Les fournisseurs
- Les clients
- Les collaborateurs
- Les ONG
- Les syndicats
- Le gouvernement

5) Parmi les éléments suivants qui influencent l'entreprise, lesquels appartiennent au macro-environnement ?

- Les clients
- Le facteur politique ✓
- Le facteur économique ✓
- Les fournisseurs
- Les distributeurs
- Le facteur socio-culturel ✓
- Les concurrents
- Le facteur technologique ✓
- Le facteur écologique ✓

- Le facteur légal ✓

**6) Parmi les activités ci-dessous lesquelles appartiennent aux activités de base ?
Lesquelles appartiennent aux activités de soutien ?**

Achat, gestion des RH, services, marketing & ventes, logistique entrante, infrastructure, opération/fabrication, développement technologique, services, logistique de sortie

Les activités de base :

- logistique entrante
- opération/ fabrication
- logistique de sortie
- marketing et ventes
- services

Les activités de base agissent directement sur la valeur ajoutée du produit/service final.

Les activités de soutien :

- achat
- gestion des RH
- infrastructure
- développement technologique

7) Les objectifs d'une stratégie doivent être :

Spécifique ✓

Disponible

Réaliste ✓

Mesurable ✓

Régulier

Temporel ✓

Direct

Atteignable ✓

8) Répondre par vrai ou faux :

La gestion est un processus continu **VRAI**

La gestion est omniprésente : nécessaire dans tous les types d'organisations **VRAI**

La gestion est une activité qui se pratique seul **FAUX**

La gestion n'est pas une discipline **FAUX**

La gestion est une science flexible **VRAI**

9) Quelles sont les 4 étapes inhérentes au processus de gestion ?

- la planification
- l'organisation
- l'action
- le contrôle

10) Compléter :

Selon Michael Porter, la **chaîne de valeur** repose sur l'enchaînement, la succession d'activités étape par étape, jusqu'au produit ou au service final. Chaque étape permet d'y ajouter de la **valeur** et donc de contribuer à l'**avantage concurrentiel** de l'organisation.

11) De quoi la valeur d'un objet ou d'un service dépend-elle ?

La localisation géographique et l'utilité de l'objet ou du service.

12) L'entreprise doit assurer des bonnes conditions de travail, prévenir les risques de discrimination et favoriser la diversité :

- de ses actionnaires
- des ONG
- de ses collaborateurs ✓
- des pouvoirs publics

13) Qu'est-ce que la philanthropie ?

C'est la contribution des entreprises aux enjeux du développement durable.

Cela correspond aux dons d'argent, de ressources matérielles et non matérielles, accordés par des entreprises afin d'affronter des problématiques sociétales. ✓

C'est la recherche d'un profit pour l'entreprise et de bénéfices pour la société.

14) Compléter :

Acquérir un fournisseur pour contrôler les approvisionnements, correspond à une intégration **verticale**.

15) Dans quel ordre se déroule les 3 étapes du modèle stratégique ?

Diagnostic stratégique, choix stratégiques, déploiement stratégique ✓
Choix stratégiques, déploiement stratégique, diagnostic stratégique
Déploiement stratégique, choix stratégiques, diagnostic stratégique

16) Dans le modèle du SWOT quels facteurs appartiennent à l'analyse interne ?

Les forces ✓
Les menaces
Les faiblesses ✓
Les opportunités

17) Quelles sont les 5 forces de Porter ?

le pouvoir de négociation des fournisseurs
le pouvoir de négociation des clients
Menaces des nouveaux entrants
Menaces des produits de substitutions
L'intensité concurrentielle

18) Quels sont les avantages de l'internalisation ?

La conquête de parts de marché ✓
La diminution des coûts ✓
Elle profite d'une stabilité des taux de change
Elle ne comporte pas de risques financiers

19) Quelles sont les étapes du cycle de vie de l'entreprise ?

La naissance, la croissance, la maturité, le déclin

20) Une entreprise qui se développe grâce à ses propres ressources mène une stratégie

de croissance organique ✓

de croissance externe
d'alliance

21) Quelles sont les stratégies de différenciation ?

Les stratégies de sophistication ✓

Les stratégies de focalisation

Les stratégies de volume

Les stratégies d'épuration ✓

22) Quels sont les inconvénients de la structure par projet ?

Elle n'est pas flexible

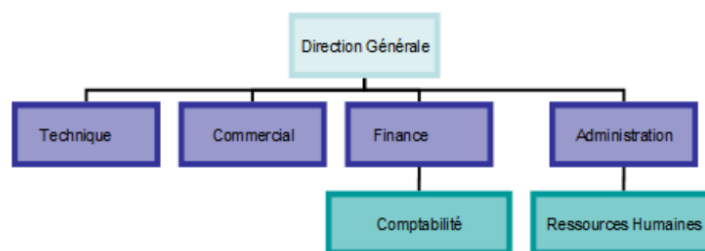
La double hiérarchie peut créer des effets pervers ✓

C'est une structure souvent temporaire ✓

Elle ne favorise pas la collaboration

23) De quelle type de structure s'agit-il ?

Structure fonctionnelle



24) La division verticale correspond :

à la largeur de l'organigramme

détermine le nombre de lignes hiérarchiques ✓

Plus le nombre de niveaux hiérarchiques est important moins l'organigramme s'étend verticalement

Le 1^{er} niveau est celui de la direction générale ✓

25) Quels sont les avantages de la structure fonctionnel ?

Elle a un fonctionnement flexible

Les responsabilités sont clairement définies ✓

Elle favorise l'excellence et l'efficacité technique ✓

Les risques de conflits sont peu fréquents